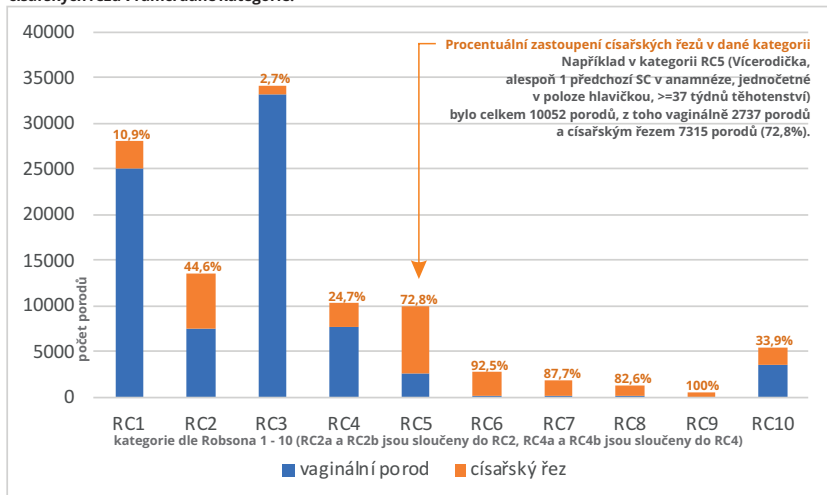
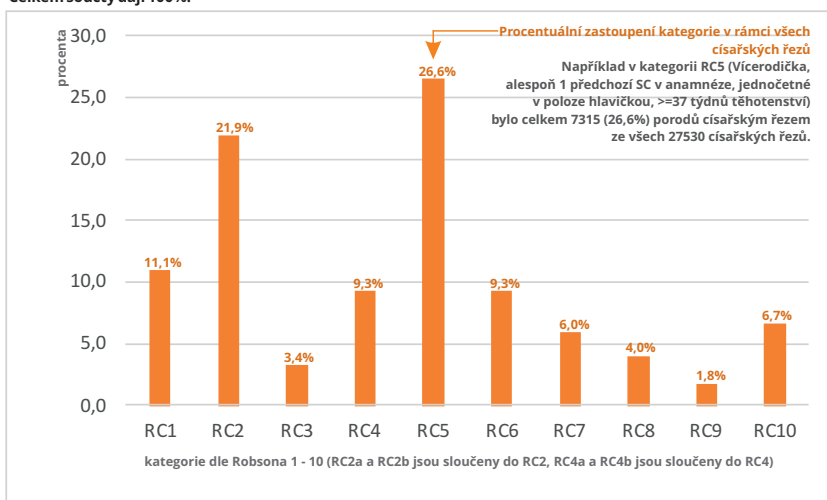


# Výsledky císařských řezů dle Robsonovy klasifikace Česká republika 2021

Graf, který ukazuje, kolik je porodů v dané kategorii. Celková výška sloupce označuje všechny porody v dané kategorii. Sloupec je následně rozdělen na vaginální porody/císařské řezy. Je uvedeno procentuální zastoupení císařských řezů v rámci dané kategorie.



Graf, který ukazuje, procentuální zastoupení dané kategorie v rámci všech císařských řezů. Celkem součty dají 100%.



Skupina	Kdo patří do dané skupiny
RC 1	Prvodička, jednočetné v poloze hlavičkou, >=37 týdnů těhotenství, spontánní začátek porodu
RC 2a	Prvodička, jednočetné v poloze hlavičkou, >=37 týdnů těhotenství, indukovaný začátek porodu
RC 2b	Prvodička, jednočetné v poloze hlavičkou, >=37 týdnů těhotenství, SC před začátkem porodu
RC 3	Vicerodička, bez předchozího SC v anamnéze, jednočetné v poloze hlavičkou, >=37 tt, spontánní začátek porodu
RC 4a	Vicerodička, bez předchozího SC v anamnéze, jednočetné v poloze hlavičkou, >=37 tt, indukovaný začátek porodu
RC 4b	Vicerodička, bez předchozího SC v anamnéze, jednočetné v poloze hlavičkou, >=37 tt, SC před začátkem porodu
RC 5	Vicerodička, alespoň 1 předchozí SC v anamnéze, jednočetné v poloze hlavičkou, >=37 týdnů těhotenství
RC 6	Prvodička, jednočetné v poloze koncem pánevním
RC 7	Vicerodička, jednočetné v poloze koncem pánevním
RC 8	Všechny rodičky, vícečetné těhotenství
RC 9	Všechny rodičky, jednočetné v poloze příčné nebo jiné
RC 10	Všechny rodičky, jednočetné v poloze hlavičkou, <37 tt

## Celková čísla

celkem porodů	108093
celkem vaginálních porodů	80563
celkem císařských řezů	27530

## Kategorie 2a, 2b, 4a, 4b

kategorie, Robson	RC2a	RC2b	RC4a	RC4b
celkově porodů v dané kat.	10474	3067	8387	1985
...z toho porodů vaginálně	7506	0	7809	0
...z toho císařský řez	2968	3067	578	1985
% zastoupení	28,3	100,0	6,9	100,0

Skupina RC 1 - podíl SC by měl být menší než 10%
Skupina RC 2 - podíl SC v rozmezí 20-35%
Skupina RC 3 - podíl SC by měl být méně než 3%
Skupina RC 4 - podíl SC by se měl pouze vzácně pohybovat nad 15%
Skupina RC 5 - podíl SC v rozmezí 50-60%
Skupina RC 6 a RC 7 - poměr těchto skupin 2:1, konce pánevní jsou častější u nullipar
Skupina RC 8 - podíl SC zpravidla okolo 60%
Skupina RC 9 - podíl SC 100%
Skupina RC 10 - podíl SC okolo 30%
Kolik procent ze všech SC zaujímají skupiny 1, 2 a 5? Většinou tvoří 2/3 všech SC. Zároveň jsou bodem, kam upřít pozornost, pokud se zdravotnické zařízení snaží snížit podíl SC.
Kolik procent ze všech SC zaujímá skupina 5? Pokud je podíl vysoký, může to znamenat, že v minulých letech byl vysoký podíl SC ve skupinách 1 a 2, což stojí za další zkoumání.